

HEJTMÁNKOVICKÝ ZPRAVODAJ



Březen 2021

JUBILANTI

Otte Jiří

Pavlíková Miluše

Středa Jiří

Černá Zdeňka

Jeřábková Alžběta

Králová Dana

Broučková Růžena

Mareš Bohuslav

Buchvaldová Květoslava

Schovánek Josef

Krejsa Petr

Šulcová Ivanka



OÚ Vám do dalších let touto cestou přeje pevné zdraví, hodně štěstí a spokojenosti.

PODĚKOVÁNÍ

Děkujeme OÚ za respirátory. Byli jsme opravdu potěšeni.

Otteovi

Děkuji OÚ za blahopřání a dárkový balíček k narozeninám. Stanislav Branda

Děkujeme panu starostovi a všem členům zastupitelstva, že se v této složité době o nás starají a vždy nám vyšli vstříc.

Brandová Johanna a syn Jaroslav



Děkujeme OÚ za uskutečnění naší svatby v této nelehké době.

manželé Coufalovi



*30.4. 2021 uplyne třetí rok,
co nás opustil manžel Stanislav Branda.*

Vzpomíná celá rodina.

V Broumově začínáme očkovat 22. března

16. březen 2021

Oblastní nemocnice Náchod, a.s.

Po dohodě s Krizovým štábem Královéhradeckého kraje a v souladu s krajskou strategií očkování zřizujeme v nemocnici v Broumově očkovací místo. Již nyní lze při registraci k očkování zvolit vybrané očkovací místo „Náchod – Oblastní nemocnice Náchod a.s. – nemocnice Broumov“. První rezervace bude možné provést pravděpodobně ve čtvrtek 18. 3. V příštím týdnu předpokládáme podání prvních 600 dávek. Měsíční kapacita očkovacího místa bude přibližně 5 000 podaných dávek. Očkovací místo se nachází v přízemí nemocnice, vstupujte hlavním vchodem. Pro invalidní pacienty je vstup možný výtahem ze zadního dvora od heliportu. Dodržujte, prosíme, čas rezervace, aby zbytečně nedocházelo k větší kumulaci pacientů.

Zdroj: <https://www.nemocnicenachod.cz/v-broumove-zaciname-ockovat-22-brezna>

SVOZ VELKOOBJEMOVÉHO ODPADU

Obec HEJTMÁNKOVICE a společnost Marius Pedersen a.s. si Vás dovoluje upozornit, že dne **23.3.2021 v úterý** pro Vás zajistili svoz velkoobjemového odpadu.

Obec i svozová firma má zájem na tom, abyste měli možnost zbavit se legálně odpadu, který se nevejde do sběrných nádob (matrace, koberce, nábytek atd.) a odpadu, který nepatří do sběrných nádob jako např. papír, železo, plastové výrobky, pneumatiky

Odpad uložte u sběrných nádob (popelnice) u domů. Tento svoz provede několik vozidel a každé vozidlo odveze určitý druh odpadu. Proto je důležité, aby jednotlivé druhy byly uloženy u sběrných nádob !!! viditelně odděleně!!! a tak, aby je bylo možné naložit. Netvořte nepřehledné haldy odpadů.

1. Popelářské auto bude sbírat:

Odpad, který se nevejde do popelnice – staré matrace (velikost max. na jednolůžko), starý nábytek maximálně do velikosti šatní skříně), koberce, atd, Ostatní odpad musí být v pytlích, krabicích

nebo svázaný tak, aby jej obsluha vozu mohla naložit – ***drobný odpad volně pohozený na zemi nebude posádka vozu sbírat.***

2. Avia bude sbírat:

Papír – noviny a časopisy dohromady pevně svázané, kartonový papír zvlášť pevně svázaný

Pneumatiky z osobních vozidel – včetně disků

Železo (drobné části v sudech, kbelících atd.)

Noviny, časopisy a kartonový papír chraňte před případným deštěm.

Posádky jednotlivých vozů naloží ručně denně několik tun odpadu, a proto Vás tímto prosíme o dodržení podmínek uložení.

Dbejte prosím i o bezpečnost silničního provozu.

Odpad připravte u sběrných nádob v 7.00 hodin.

Neodvezeme lednice, televize, elektrozařízení a nebezpečné odpady. Svoz těchto odpadů se uskuteční ve Vaši obci dne2021 odpoledne.

Případné dotazy ke svozu velkoobjemových odpadů zodpoví: za Marius Pedersen a.s. Josef Hamerský **telefon: 493 646 150, 606 632 232**

Správným nakládáním se všemi druhy odpadů pomáháte šetřit přírodu ve Vašem okolí.

KNIHOVNA V NOVÉM

Pojďte navštívit novou knihovnu alespoň prostřednictvím fotografií. Na její konečné podobě se stále pracuje, aby své čtenáře mohla přivítat v plné kráse a funkčnosti.

Studovna s výpůjčním pultem



Dětský koutek



Posezení pro dospělé

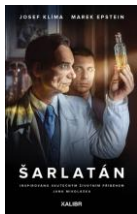


Nové regály



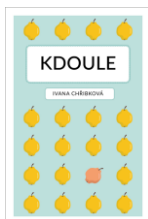
Věděli jste, že březen je měsíc čtenářů? Pokud máte chuť, oslavte ho četbou dobré knihy. Jestli tápete nad výběrem, zde je pár tipů z novinek našeho knihovního fondu:

Šarlatán – *Josef Klíma, Marek Epstein*



Josef Klíma převedl do knižní podoby scénář Marka Epsteina – Šarlatán. Vzniklo tak strhující životopisné drama Jana Micoláška, muže s léčitelskými schopnostmi. Příběh vznikl podle skutečné události, na Micoláška se obracely tisíce lidí s žádostmi o pomoc, včetně osobností politického a kulturního života. I když léčitel neměl medicínské vzdělání, dovedl jim svým nevšedním umem chorobu diagnostikovat a pomocí bylin vyléčit.

Kdoule – *Ivana Chřibková*



Automobilová nehoda, při níž hlavní hrdinka Anna narazí do betonového odpadkového koše v majetku hlavního města Prahy, způsobí dvě věci. Uvědomí si, že žije tak pohodlně, až přestala vnímat detaily kolem sebe. A zjistí, že naprosto o nic v životě neusiluje. Před sebou vidí jenom dvě možnosti, buď to změní, nebo ne. A ona se znovu rozhodne skočit. Závěrečná část zábavné trilogie o jedné obyčejné holce, která nechtěla žít obyčejný život.

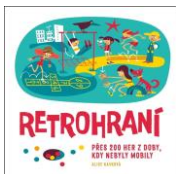
Můj život mezi slzami a smíchem – *Jiřina Bohdalová, Jiří Janoušek*



Jiřina Bohdalová téměř v devadesáti letech vypráví o svém životě. Poprvé knižně. Fotografie z osobního archivu. Jak Jiřina Bohdalová bilancuje svůj život? Čeho si považuje ve své herecké dráze, kterou začala před 81 lety jako osmiletá?

Co cítí, když se ohlédne za svým soukromým životem, který se snažila tak přísně střežit? Jak prožívala žalářování otce za vlastizradu a v jakých podmínkách vychovávala dceru Simonu?

Retrohraní – Alice Kavková



Alice Kavková posbírala více než dvě stovky návodů na hry, které mnozí jako malí hráli, ale málokdo je předal dalším generacím. Třeba skákání gumy, přebírání provázku nebo tleskačky. V knize najdete také povídání s dětskou psycholožkou a logopedkou o významu her a hraní pro vývoj dítěte a vše je doplněné kouzelnými ilustracemi Lukáše Fibricha. Retrohraní je zkrátka pokladnice her Husákových dětí.

Heřmánkové údolí – Hana Marie Körnerová



Sedmnáctiletá Anna přijíždí krátce po druhé světové válce do Československa, do země, kterou zná jen z vyprávění, ale která je v jejích představách zemí zaslíbenou. Český neumí a příbuzné zná jen z fotografií, přesto doufá, že u nich najde druhý domov. Všechno je však jinak. Ze dne na den se ocitá v nádherné, ale vylištěné krajině Českého středohoří a záhy ji provdají za muže, o kterém vůbec nic neví.

Na další knižní novinky se můžete těšit opět příští měsíc.

Onemocnění Covid-19 zasáhl do života nás všech, stále pevně věřím, že světlo na konci tunelu brzy zahlédneme a budeme moci zase žít život, na který jsme zvyklí a po kterém se nám stýská.

I když čtenáři nemohou osobně knihovnu navštívit, funguje **výdejové okénko (každé pondělí od 15.00 do 17.00)** a stále platí, že je knihy možné po předchozí domluvě vybrat i doručit přímo na čtenářovu adresu. Stačí kontaktovat Obecní úřad nebo pí. Leierovou při rozvozech obědů.

Nově můžete všechny naše knihy vyhledat na internetu. On-line katalog naleznete na adrese: **hejtmankovice.mknachod.cz**. Kromě jiného si s jeho pomocí můžete vybrat knihy dle svého přání.

Čtenářem se může stát každý...stačí jen trochu chtít.



Obecní úřad
—
VÝDEJOVÉ OKÉNKO



Pravidla provozu knihovny v časech COVIDU

PES stupeň 1	Služby knihovny jsou poskytovány bez omezení.	<i>Povinnost mít roušku a použít desinfekci rukou. Akce knihovny se konají bez omezení.</i>
PES stupeň 2	Služby knihovny jsou poskytovány bez omezení.	<i>Povinnost mít roušku, použít desinfekci rukou, dodržovat rozestupy. Akce knihovny se konají s omezeným počtem účastníků.</i>
PES stupeň 3	Služby knihovny jsou poskytovány bez omezení.	<i>Povinnost mít roušku, použít desinfekci rukou, dodržovat rozestupy. Akce knihovny se konají s omezeným počtem účastníků.</i>
PES stupeň 4	Režim – Výdejové okénko	<i>Vyzvednutí/vrácení předem objednaných knih nebo na počkání. Výdejové okénko je na nádvoří PFKC třetí okno vpravo od vstupu do budovy PFKC. Využít lze i rozvoz knih až k vám domů.</i>
PES stupeň 5	Režim – Bezkontaktní výdej	<i>Vyzvednutí/vrácení objednaných knih nebo na počkání. Výdejové místo je na nádvoří PFKC třetí okno vpravo od vstupu do budovy PFKC. Využít lze i rozvoz knih až k vám domů.</i>

PRODEJ CHOVNÉ DRŮBEŽE

/z veterinárně kontrolovaných chovů, které zaručují kvalitu a vysokou užitkovost/

trasa č. 33 Náchodská

- **13h Police nad Metují** /odstavné parkoviště-naproti kostelu/
- **14h Teplice nad Metují** /parkoviště na náměstí/
- **15h Verněřovice** /parkoviště u obchodu potravin/
- **15,30 Meziměstí** /tržnice na náměstí/
- **16h Hejtmánkovice** /u hospody/
- **16,30 Broumov** /parkoviště pod „Střelnici“/
- **17,30 Křinice** /u hospody/

Výdej objednané drůbeže 11.3.2021

Kuřice černé, červené, bílé	stáří: 12-18týd.	cena: 140-200,-Kč
Chovní kohoutci	12-18týd.	140-200,-Kč
Dominant Greenshell – NOVINKA!	13týd.	220,-Kč

- různé barvy opeření, nese světle modrá, tyrkysová až olivově zelená vejce
- 10-15% snáší vejce bílé, krémové nebo hnědé, užitkovost 240-260 vajec/rok

Výdej objednané drůbeže 13.5.2021

Kuřice černé, červené, kropenaté, bílé, sussex	stáří: 12-18týd.	cena: 140-200,-Kč
Kuřice Vlaška a kuřice Modrá	12-18týd.	140-200,-Kč
Chovní kohoutci	12-18týd.	140-200,-Kč
Kačeny pekingské /bílé brojlerové/	1-3týd.	90-100,-Kč
Moullarden /kříženec pižmové a pekingské kachmy/	1-3týd.	90-100,-Kč
Husy bílé	1-3týd.	160-170,-Kč
Krůty /kanadské širokoprsé brojlerové/	6-10týd.	270-350,-Kč
Brojlerová kuřata	1-7dní	25,-Kč
Perličky	1-6týd.	100-150,-Kč

Výdej objednané drůbeže 30.7.2021

Kuřice černé, červené, kropenaté, bílé, sussex	stáří: 12-18týd.	cena: 140-200,-Kč
Chovní kohoutci	12-18týd.	140-200,-Kč
Moularden / <i>kříženec pižmové a pekingské kachny</i> /	1-3týd.	90-100,-Kč
Husy bílé	1-3týd.	160-170,-Kč
Brojlerová kuřata	1-7dní	25,-Kč
Perličky	1-6týd.	100-150,-Kč

Výdej objednané drůbeže 6.9.2021

Kuřice černé, červené, kropenaté, bílé, sussex	stáří: 12-18týd.	cena: 140-200,-Kč
Chovní kohoutci	12-18týd.	140-200,-Kč

!Sortiment, stáří a cena drůbeže se může lišit dle aktuální nabídky!

!VEŠKERÁ NAŠE VÝKRMOVÁ DRŮBEŽ JE NESEXOVANÁ A NA OBJEDNÁVKU!

Drůbež, prosím, **OBJEDNÁVEJTE** na adrese: Gallus Extra s.r.o., Hubenov 20, 588 05 Dušejov
tel. 567 212 754, 567 214 502, mob. 731 701 331, 734 833 158 /NE SMS!/
volejte po-pá 7-15h!, email: info@prodej-drubeze.cz

Další AKCE na jednotlivé prodeje a NOVINKY sledujte též na www.prodej-drubeze.cz